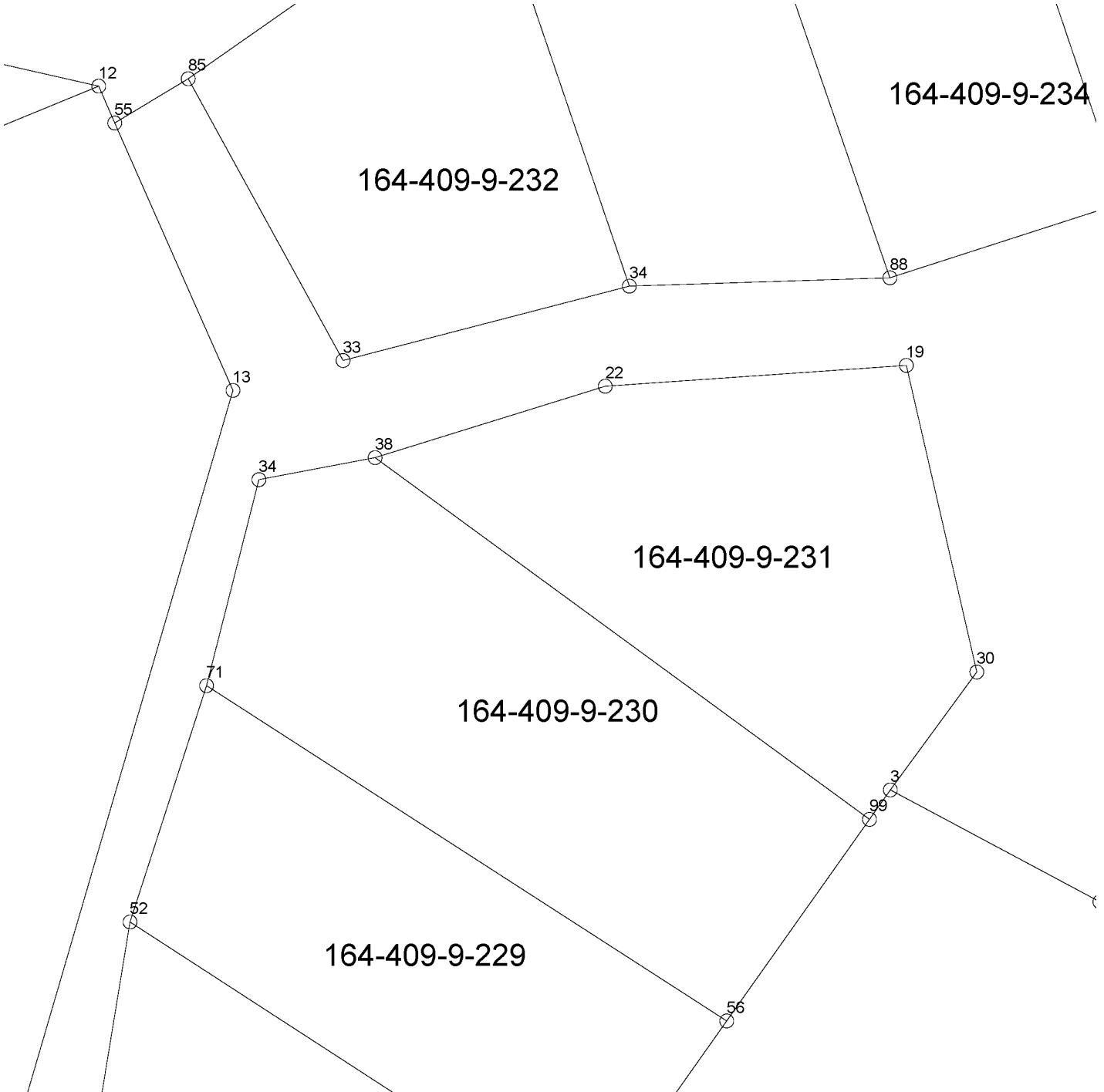


# Fastighetsregisterkarta

Fastighetens läge visas på fastighetsregisterkartan. På den finns fastigheters och andra registerenheters gränser, råmärken och fastighetsbeteckningar.

Egenskapsuppgifter om fastigheter finns i fastighetsdatasystemet. Mera information: <http://www.maanmittauslaitos.fi/sv/fastigheter/expertanvandare/fastighetsuppgifter-sa-har-kan-du-fa-tillgang-till-dem>.

Produkten ingår i Lantmäteriverkets öppna data. Mera information: Terrängdata och anskaffning av dem <http://www.maanmittauslaitos.fi/sv/kartor-och-geodata/expertanvandare/terrangdata-och-anskaffning-av-dem>



## Ändamål:

Fastighetsregisterkartans uppgifter behövs exempelvis i samband med fastighetsköp, vid ansökning om bygglov och vid utredning av egna eller andras rätter till genomfart eller av fastighetsgränser, råmärken eller fastighetsbeteckningar.

Geografisk utsträckning

Hela Finland

Ansvarig part

Lantmäteriverket

Skala  
5000  
Rumslig representation  
Vektor  
Rumslig representation info  
Regionnät för ytan  
Informationsinnehåll

GML-schema för Fastighetsregisterkartan i vektorformat <http://xml.nls.fi/KTJ/Kiinteistorekisterikartta/2014-08/Kiinteistorekisterikartta.xsd>

Beskrivning av GML-schema <http://xml.nls.fi/KTJ/Kiinteistorekisterikartta/Asiakasdokumentaatio/gml/index.html>

Fastighetsregisterkartans ESRI shape formatbeskrivning (på finska) [http://www.maanmittauslaitos.fi/sites/maanmittauslaitos.fi/files/attachments/2017/05/Kiinteist%C3%B6rekisterikartta\\_shape.pdf](http://www.maanmittauslaitos.fi/sites/maanmittauslaitos.fi/files/attachments/2017/05/Kiinteist%C3%B6rekisterikartta_shape.pdf)

Fastighetsregisterkartans MapInfo mif formatbeskrivning (på finska) [http://www.maanmittauslaitos.fi/sites/maanmittauslaitos.fi/files/attachments/2017/05/Kiinteist%C3%B6rekisterikartta\\_mif\\_mid.pdf](http://www.maanmittauslaitos.fi/sites/maanmittauslaitos.fi/files/attachments/2017/05/Kiinteist%C3%B6rekisterikartta_mif_mid.pdf)

Uppräthållande

Uppdateringsfrekvens: kontinuerlig

## ▼ Kvalitetsinformation

Tillkomsthistorik

Fastighetsgränserna märks ut i terrängen med råmärken när en fastighet bildas. Råmärkena utvisar fastighetens rålinjer. Gränsen kan även följa terrängformationer, exempelvis en strand, ett utfallsdike eller en väg. På glesbygdsområden har råmärkenas positioner vid fastighetsförrättningar fr.o.m. år 2005 bestämts med GPS-mätningar med cirka 20 cm noggrannhet. Koordinaterna för tidigare råmärken har bestämts antingen genom bildmätningar på flygbilder eller digitalisering av kartor. Dessa råmärkenas noggrannhet varierar i allmänhet mellan 50 cm och 4 m, i vissa fall över 4 m. Ett råmärkes noggrannhet framgår av dess RSK-tal.

I tätorter grundar sig fastighetsregisterkartan i huvudsak på kommunens storskaliga baskartmaterial i detaljplanerna, i vilket fastighetsuppgifterna har uppdaterats.

Det kan förekomma inexaktheter i kartans lägesuppgifter, eftersom det inte finns exakta koordinater för alla råmärken. Mer exakt än av fastighetsregisterkartan framgår en registerenhets område av förrättningshandlingarna (tillgängliga i fastighetsregisterförarens arkiv) och terrängen.

Mera information, utredning om lägesnoggrannheten av råmärken på Fastighetsregisterkartan (på finska) [http://www.maanmittauslaitos.fi/sites/maanmittauslaitos.fi/files/old/Nro\\_112\\_Kiinteistorekisterikartan\\_rajamerkkien\\_sijaintitarkkuus.pdf](http://www.maanmittauslaitos.fi/sites/maanmittauslaitos.fi/files/old/Nro_112_Kiinteistorekisterikartan_rajamerkkien_sijaintitarkkuus.pdf)

Överensstämmelse

KOMMISSIONENS FÖRORDNING (EU) nr 1089/2010, av den 23 november 2010, om genomförande av Europaparlamentets och rådets direktiv 2007/2/EG vad gäller interoperabilitet för rumsliga datamängder och datatjänster.

2010-12-08

Produkten uppfyller inte specifikationerna.

## ► Anskaffning och tilläggsinformation

## ► Prissättning